

ООО НПК «Нуклерон» ®

РУКОВОДСТВО ПО ЭКСПЛУАТАЦИИ
БАЛЛАСТ ЭЛЕКТРОННЫЙ
ДЛЯ УФ И ЛЮМИНЕСЦЕНТНЫХ ЛАМП NUC-281

НАЗНАЧЕНИЕ

Балласт электронный является электронным пускорегулирующим аппаратом (ЭПРА). Предназначено для запуска и поддержания необходимого режима работы люминесцентных ламп мощностью до 36 Вт.

ХАРАКТЕРИСТИКИ

Балласт выпускается в бескорпусном исполнении, в виде печатной платы. Подключение напряжения питания $230 \pm 30\%$ В производится в винтовые клеммники, допускается подключение провода сечением от 0,2 до 2,5 мм². Подключение нагрузки к контактным площадкам методом пайки.

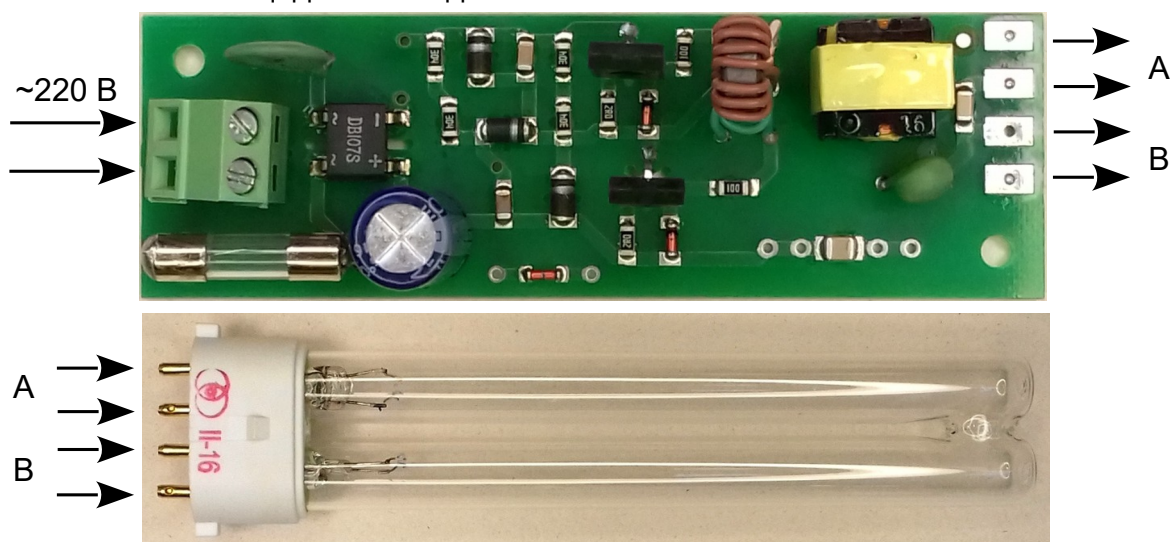


Рисунок 1 - Внешний вид NUC-281

Для крепления в целевом устройстве в печатной плате ЭПРА предусмотрены два отверстия диаметром 3,2 мм. Габаритные размеры показаны на рисунке 2. Высота установки элементов не более 21 мм.

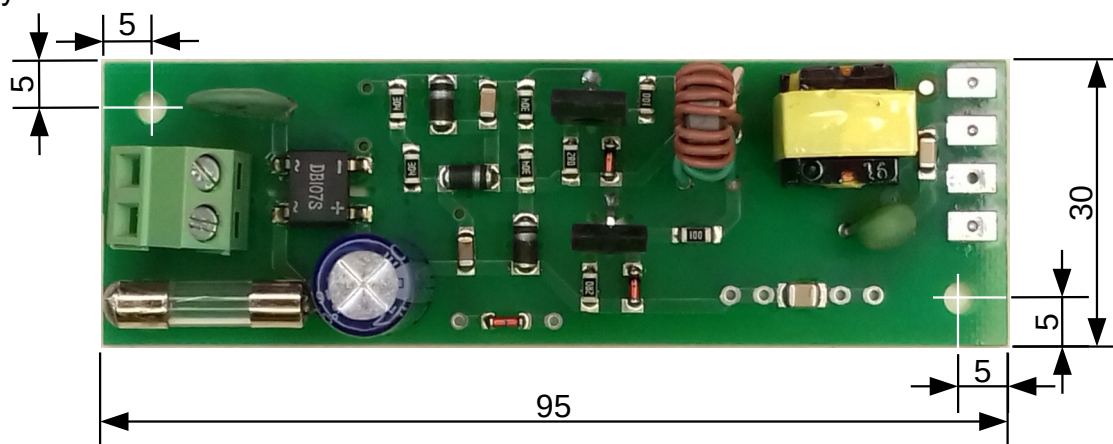


Рисунок 2 - Габаритные размеры NUC-281

УСЛОВИЯ ЭКСПЛУАТАЦИИ

ЭПРА NUC-246 должен эксплуатироваться при температуре окружающего воздуха от минус 40°C до плюс 50°C и при относительной влажности воздуха 95% при температуре 30°C при отсутствии конденсации влаги и атмосферном давлении не ниже 60 кПа (450 мм рт.ст.).

КОМПЛЕКТ ПОСТАВКИ

Таблица 1 - Комплект поставки

Наименование изделия	Количество, шт
Электронный балласт NUC-281	1
Руководство по эксплуатации	1
Тара потребительская	1



Общество с ограниченной ответственностью
Научно Производственная Компания «Нуклерон»